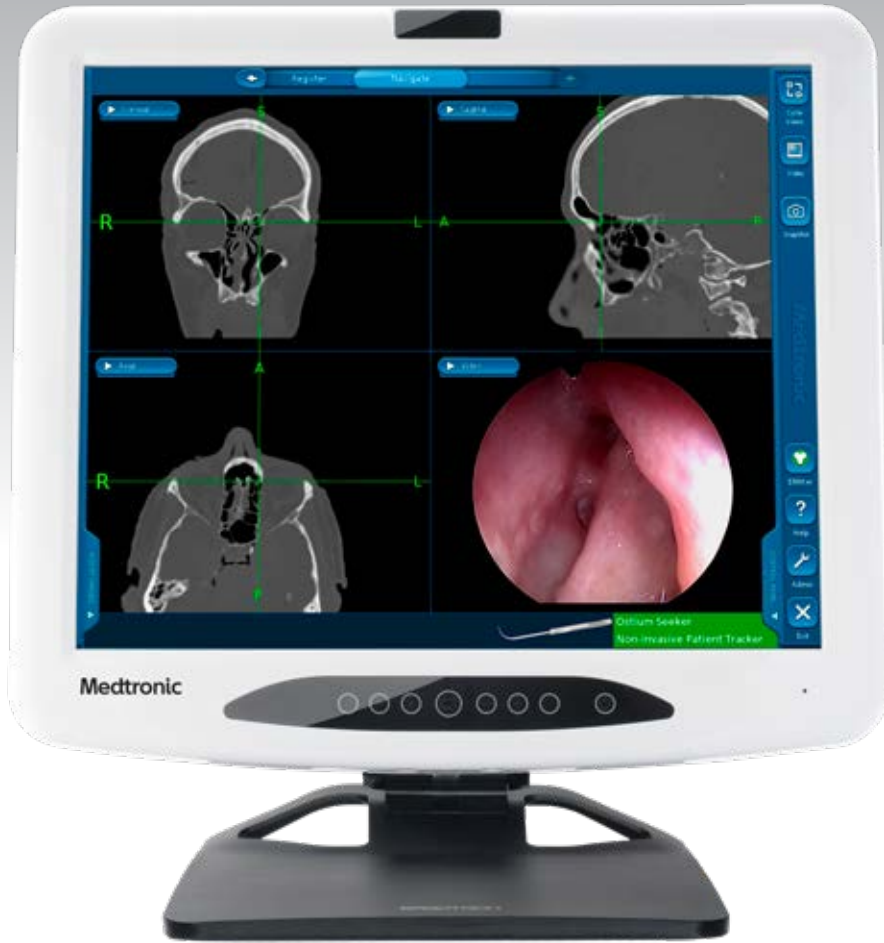




# SOLUCIONES DE NAVEGACION ENT

- StealthStation™ ENT
- FUSION Compact™
- Accesorios

Medtronic



## FUSION Compact™

Sistema de Navegación ENT

El Fusion Compact™ modular le proporciona la libertad de usar la navegación donde y cuando usted la necesite.

- Conveniente, móvil, portátil
- Interfaz de pantalla táctil
- Entrada y salida de vídeo digital
- 8 entradas para instrumentos AxiEM™
- Soporte trípode opcional para emisor y brazo emisor

# EXPANDIENDO LO POSIBLE

## StealthStation™ ENT

Sistema de Navegación

El StealthStation™ ENT es un sistema de navegación para sus casos más básicos y complejos. Es basado en décadas de investigación científica, clínica y de ingeniería. El Stealth Station™ ENT ofrece tecnología electromagnética que expande lo que antes era posible con la cirugía guiada por imágenes para que usted pueda **ver más, hacer más.**

- Emisor plano debajo de la cabeza
- Emisor opcional de montaje lateral
- Bobinas EM adicionales que crean un gran campo EM
- El registro del paciente proporciona feedback con precisión numérica y visual
- La endoscopia virtual proporciona una visualización endoscópica 3D simulada de los senos paranasales
- El modelado 3D proporciona una visualización enriquecida

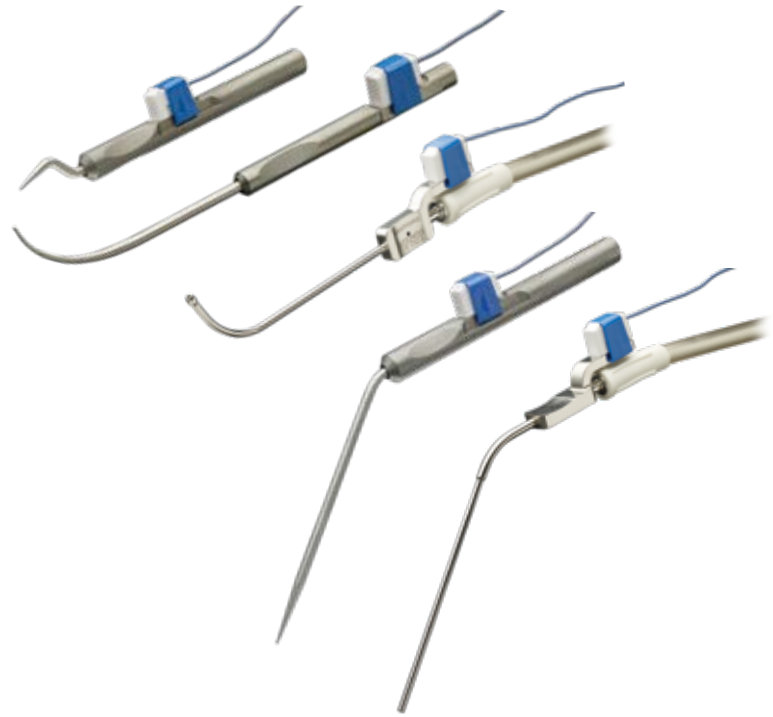


# NUESTRO PORTFOLIO DE NAVEGACIÓN

## CONJUNTO DE INSTRUMENTO ESTÁNDAR REUTILIZABLE

▪ Refleja los instrumentos usados en cirugía ENT sin navegación

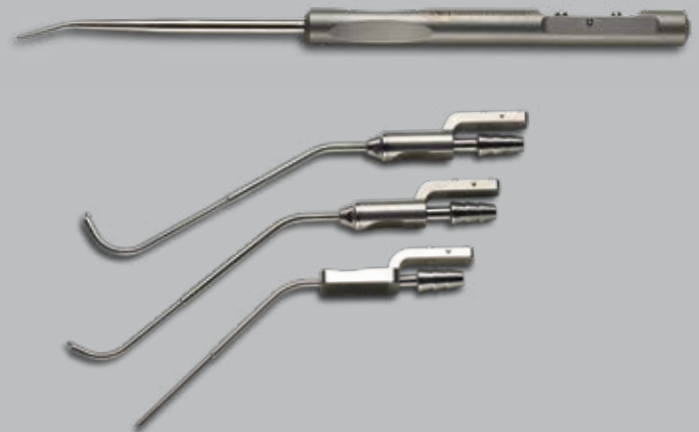
- 9733454 Kit de Estructura de la Cabeza 1
- 9733446 Sonda de Registro 1
- 9733447 Sonda Recta 1
- 9733449 Succión Recta 1
- 9733450 Succión Curva, 70° 1
- 9733451 Succión Curva, 90° 1
- 9733448 Buscador de Ostio 1
- 9733455 Bandeja de Instrumentos



## CONJUNTO DE INSTRUMENTO DE SUPLEMENTACIÓN REUTILIZABLE

▪ Los diseños únicos permiten una mejor visibilidad y facilidad de uso durante una amplia variedad de procedimientos y técnicas quirúrgicas

- 9734306 Succión Frontal, 45° 1
- 9734307 Succión Frontal, 90° 1
- 9734308 Succión Recta Pequeña 1
- 9734311 Ascensor 1
- 9733446 Sonda de Registro 1
- 9733454 Kit de Estructura de la Cabeza 1
- 9734320 Bandeja de Instrumentos



Juntos, ayudamos a mejorar  
las vidas de

>100.000  
PERSONAS AL AÑO

por medio de  
NAVEGACIÓN ENT

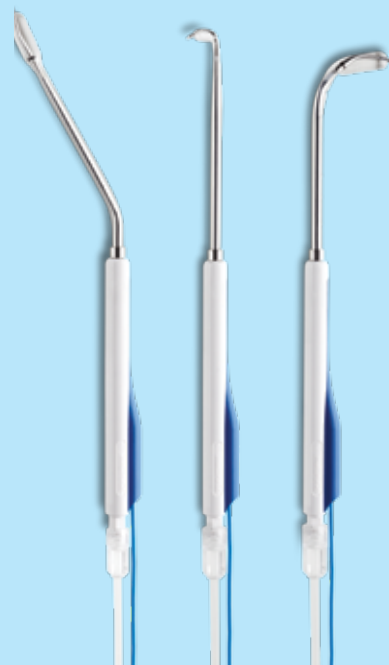
# SOLUCIONES PLUG AND PLAY

## NUVENT® EM SISTEMA DE DILATACIÓN DE SENOS PARANASALES

### Balón de Dilatación con Navegación Integrada

- Simple, direccionado y preciso
- Construcción rígida para mover tejido y hueso.
- Diseños frontales, maxilares y esfenoidales.

1830517FRT	Balón Frontal 5,0mm x 17,0mm	1
1830617FRT	Balón Frontal 6,0mm x 17,0mm	1
1830717FRT	Balón Frontal 7,0mm x 17,0mm	1
1830507MAX	Balón Maxilar 5,0mm x 7,0mm	1
1830607MAX	Balón Maxilar 6,0mm x 7,0mm	1
1830707MAX	Balón Maxilar 7,0mm x 7,0mm	1
1830517SPH	Balón Esfenoidal 5,0mm x 17,0mm	1
1830617SPH	Balón Esfenoidal 6,0mm x 17,0mm	1
1830717SPH	Balón Esfenoidal 7,0mm x 17,0mm	1
18INFKIT	Kit Inflador	1



## AxiEM™ Rastreador No Invasivo del Paciente 9734887XOM

- El rastreador auto-adhesivo de pieza única permite un flujo de trabajo más simple y fácil durante la cirugía ENT por navegación



## DRF craneal: Estructura de Referencia Dinámica

9731132 (5 Paquetes)

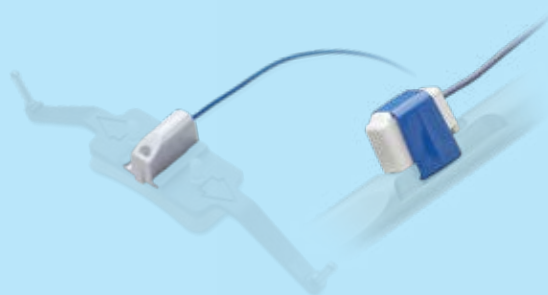
- Se adhiere al cráneo en prácticamente cualquier localización
- Diseñado para cirugía con aletas coronales y casos complejos largos como de base lateral del cráneo
- Incluye estructura de referencia y destornillador



## Rastreadores EM

- Se conecta convenientemente a instrumentos reutilizables y estructuras para la cabeza

9733534 Rastreador de Paciente 1PK 1  
9733533 Rastreador de Instrumento 1PK 1  
9732500 Almohadilla Adhesiva para Kit de Estructura de la Cabeza 25PK 1

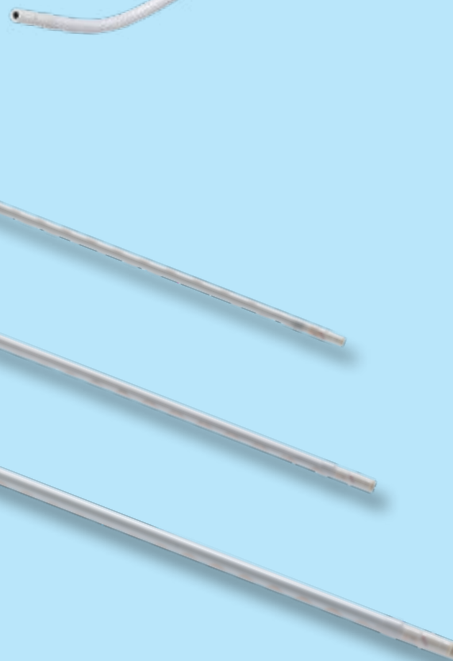


## Reconocido Automáticamente y Listo para Uso

### INSTRUMENTOS DE SUCCIÓN MALEABLES

#### Succión Flexible con Navegación Incorporada

- Reformular sin tener que verificar nuevamente
- Diseño de succión estándar
- Múltiples tamaños y puntas



9735015	Punta pequeña estándar, 14,5 cm	1
9735016	Punta media estándar, 16,5 cm	1
9735017	Punta media angular, 16,5 cm	1
9735018	Punta media circular, 16,5 cm	1
9735019	Punta grande estándar, 20 cm	1



Punta estándar



Punta angular



Punta circular

### STRAIGHTSHOT® LÁMINAS DE RASTREO AUTOMATIZADAS EM

#### Primeras y Únicas Láminas para Navegación Calibradas de Fábrica

- Sin matriz, sin abrazaderas, sin calibración, sin esperas
- Disponible en láminas rectas y curvas
- Puntas de láminas curvadas que giran 360°

1884080EM	Tricut® 13 cm Lámina Giratoria Recta, 4 mm	1
1884012EM	RAD® 12 Lámina Giratoria Curva, 4 mm	1
1884006EM	RAD 40 Lámina Giratoria Curva, 4 mm	1
1883080EM	Lámina Quadcut® 3 mm X 13 cm	1
1883480EM	Lámina Quadcut 3,4 mm X 13 cm	1
1884380EM	Lámina Quadcut 4,3 mm X 13 cm	1
1895522	Conjunto de Tubos para Irrigación	1



Las láminas de Rastreo Quadcut® proporcionan menos obstrucciones, mejor precisión y mejor involucramiento del hueso etmoides.<sup>4</sup>



## MÓDULOS DE SOFTWARE OPCIONAL STEALTHSTATION™ ENT



### StealthMerge® ENT

Permite combinar un número ilimitado de exámenes y verlos durante el procedimiento

- TC, CTA, RM, RMA, PET TC
- Los exámenes pueden ser presentados en modo combinado (uno sobre el otro) o de forma independiente usando el 'Modo de comparación'
- Puede aplicarse mapas de colores a los exámenes individualmente para aumentar el contraste
- Capacidades de combinación de examen automático o manual



### Software Stealth3D™

Crea modelos 3D de anatomía o patología

- Herramientas automatizadas y manuales
- Exhibe modelos en visualizaciones 2D y 3D
- Crea múltiples modelos y los mezcla en conjunto.
- Herramientas automatizadas disponibles para: Piel, hueso, vasos, tumores, ventrículos

## MÓDULOS DE SOFTWARE OPCIONAL FUSION COMPACT™



### StealthMerge® ENT

Software de Registro de Imagen

Más información de Múltiples Fuentes

- Fusiona automáticamente datos de imágenes de exámenes TC, CTA, RM Y RMA
- Correlaciona con precisión hasta 4 conjuntos de datos de pacientes
- Algoritmos exclusivos de correspondencia 3D



### Consulta/Recuperación DICOM

Software de Recuperación de Imagen

Datos del Paciente a su Alcance

- Encuentre y recupere fácilmente los exámenes de paciente directamente desde el sistema Fusion a través de los PACS existentes
- Una forma más rápida y conveniente de obtener las imágenes que necesitas

# SERVICIO Y SOPORTE



Medtronic lo ayuda a proteger la inversión en tecnología y minimiza el tiempo de inactividad con servicio y soporte integrales.

## Soporte Clínico y Técnico Local

Nuestros expertos clínicos y especialistas en soporte técnico aseguran que su sistema ofrezca el mejor desempeño. Los representantes ENT de Medtronic son ampliamente entrenados y calificados para proporcionar apoyo quirúrgico, entrenamiento del personal y mantenimiento del sistema.

## Soporte Técnico por Teléfono

- Ofrecemos asistencia técnica 24 horas al día\* para ayudar su caso a volver a la normalidad

\*Asistencia técnica disponible 24 horas del día, los siete días de la semana solo en EE.UU.

## Mantenimiento Anual Planificado

- Verificamos minuciosamente su sistema para asegurarnos de que esté funcionando con máximo rendimiento

## Actualizaciones de Software

- Mantendremos su sistema en día con actualizaciones de software sin encargo adicional

## Soporte Remoto

- Podemos solucionar y resolver problemas más rápidamente con las herramientas de soporte remoto

## Referencias

1. Dalgorf D, Sacks R, Wormald P-J, et al. Image-guided surgery influences perioperative morbidity from endoscopic sinus surgery: A systematic review and meta-analysis. *Otolaryngol Head Neck Surg.* Julio de 2013;149(1):17-29.
2. Chiu AG and Vaughan WC. Revision endoscopic frontal sinus surgery with surgical navigation. *Otolaryngol Head Neck Surg.* 2004;130:312-318.
3. Pillai P, Sammet S, Ammirati M. Image-guided, endoscopic-assisted drilling and exposure of the whole length of the internal auditory canal and its fundus with preservation of the integrity of the labyrinth using a retrosigmoid approach: a laboratory investigation. *Operative Neurosurgery.* 2009;65:ons53-59.
4. Boone JL, Feldt BA, McMains KC, Weitzel EK. Improved function of prototype 4.3mm Medtronic Quadcut microdebrider blade over standard 4.0mm Medtronic Tricut microdebrider blade. *Int Forum Allergy Rhinol.* 2011; 00(Ene/Feb):1-3.

### Medtronic Colombia

Av. Calle 116 #7-15  
Oficina 1101, Torre Cusezar  
Bogotá, Colombia  
Tel: +57 1 742 7300

### Medtronic Chile

Rosario Norte 532, Piso 12  
Las Condes, Región Metropolitana  
Santiago, Chile  
Tel: +56 2258 14993

### Medtronic México

Av. Insurgentes Sur 863, Piso 15  
Benito Juárez, Nápoles, 03810,  
Ciudad de México  
Tel: 01 55 1102 9030

### Medtronic Panamá

Sta Maria Business District  
Cidade do Panamá, Panamá  
Tel: +507 271 7200

### Medtronic Argentina

Vedia 3616, 2° Piso, C1430DAH  
Buenos Aires, Argentina  
Tel: +54 (11) 5789 8500

### Medtronic Puerto Rico

Local 1 Rd# 869, Km 2.0  
Bo. Palmas  
Cataño, 00962, Puerto Rico  
Tel: + 1 787 294 3540

### Medtronic Perú

Av. Javier Prado Este 492  
Piso 14, Lima 27  
Tel: +51 1 611 8700

# Medtronic

[www.medtronic.com](http://www.medtronic.com)