

# MÁXIMA VISUALIZACIÓN EN EL CAMPO QUIRURGICO\*



## Endo-Scrub™ 2

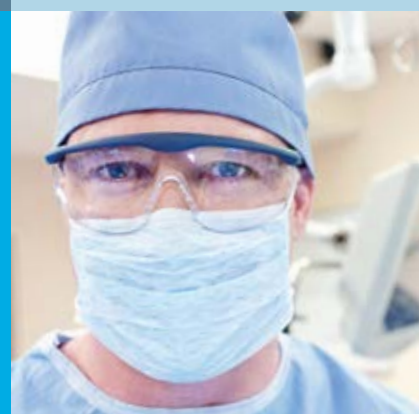
Camisas Limpiadoras de Lentes

## Diseño Mejorado de Software y de Camisa

- Totalmente integrado y optimizado con nuestro Sistema IPC™
- Automáticamente ajusta el flujo para limpiar el endoscopio, con un toque del pedal.
- Seis configuraciones del ciclo permiten que usted personalice la eficiencia.
- La purgación automática prohíbe la formación de gotas o burbujas de aire en el lente.
- Preparación y cambio más fácil entre endoscopios con el diseño de la cabeza de la bomba.
- Compatible con una gama amplia de endoscopios de múltiples fabricantes



Sistema IPC™  
(Consola de Poder Integrada)



\*En comparación sin camisa

**Medtronic**

# Diferencia de Endo-Scrub™ 2 e IPC™

Mejora la visibilidad en cirugía en presencia de sangrado<sup>1-6</sup>

Nuestras Camisas Limpiadoras de Lentes Endo-Scrub™ 2 ayudan los cirujanos otorrinolaringólogos a mantener máxima visualización en el campo quirúrgico sin retirar el endoscopio. La camisa Endo-Scrub™ 2 operada por provee entrega un chorro de irrigación de alta potencia para eliminar los escombros en la punta del lente. Cuando usado correctamente, la camisa provee un mantenimiento de vista excelente y consistente, y solo le añade 0.7mm de grosor al diámetro del endoscopio.

## Endo-Scrub™ 2

Camisas Limpiadoras de Lentes



## Sistema IPC™

(Consola de Poder Integrada)



El nuevo software de Endo-Scrub™ 2 está completamente integrado y optimizado para la consola de poder IPC™. Las mejoras del software aseguran que se drene todo el líquido de la camisa para prevenir que el lente se empañe. También hemos rediseñado las camisas para sujetar mejor el endoscopio en la camisa y ayudar a prevenir la fuga de líquido.

## Sistema de IPC y Endo-Scrub 2

1898001	Consola de IPC™
1897821	Cable de Alimentación, de 6 Metros, IEC 320, 115V
1898430	Interruptor de Pedal de Múltiples Funciones de IPC™
1898851	Manual de IPC™
1897510	Cesta
1852000	Interruptor de Pedal de Endo-Scrub™ 2
1991015	Interruptor de Mano de Endo-Scrub™ 2

IPCES2SYSKIT\* Sistema de IPC™ y Endo-Scrub™ 2

\* Este juego está disponible sólo en los EE.UU. Si usted no está en los EE.UU., por favor haga su pedido de los artículos previamente mencionados individualmente.

## Sienta la diferencia

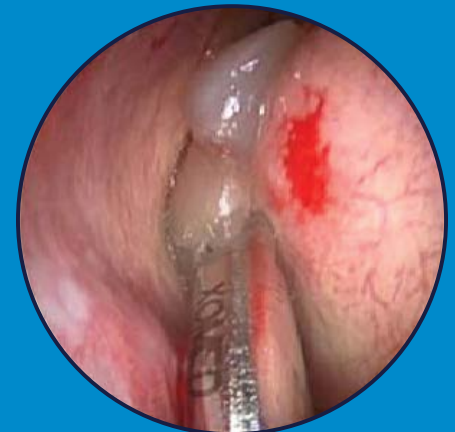
### Sin el Endo-Scrub™ 2



El endoscopio empañado y los escombros acumulados pueden disminuir la visualización y requerir el retiro del endoscopio durante un procedimiento quirúrgico para la limpieza.

### en comparación con

### Endo-Scrub™ 2



Las camisas limpiadoras Endo-Scrub™ 2, guiada por software, aseguran que se drene todo el líquido en la camisa y previene que se empañe el lente.

# Camisas Limpiadores de Lentes Endo-Scrub™ 2

## Cuadro de Pedido y de Compatibilidad

NÚMERO DEL ARTÍCULO	TAMAÑO	ÁNGULO	ENDOSCOPIOS COMPATIBLES: POR FABRICANTE Y NÚMERO DE PIEZA		CANT.
<b>1912023*</b>	2,7 mm	0°	Karl Storz®	27018A	5
<b>1912000*</b>	4 mm	0°	Karl Storz	7210AA	5
<b>1912002*</b>	4 mm	0°	Karl Storz	7200A	5
<b>1912000</b>	4 mm	0°	Karl Storz	7230AA	5
<b>1912012</b>	4 mm	30°	Karl Storz	7200B	5
<b>197230BVA</b>	4 mm	30°	Karl Storz	7230BVA	5
<b>1912010</b>	4 mm	30°	Karl Storz	7230BA	5
<b>1912013</b>	4 mm	45°	Karl Storz	7210FA	5
<b>197230FLA</b>	4 mm	45°	Karl Storz	7230FLA	5
<b>197230FLA</b>	4 mm	45°	Karl Storz	7230FA	5
<b>197230CRA</b>	4 mm	70°	Karl Storz	7230CRA	5
<b>197230CVA</b>	4 mm	70°	Karl Storz	7230CVA	5
<b>1912020</b>	4 mm	70°	Karl Storz	7230CA	5
<b>1912050*</b>	4 mm	0°	Linvatec®	HD4000R	5
<b>1912051</b>	4 mm	30°	Linvatec	HD4300R	5
<b>1912051</b>	4 mm	30°	Linvatec	QL4300R	5
<b>1912023*</b>	2,7 mm	0°	Medtronic™	1880160	5
<b>1912027</b>	2,7 mm	30°	Medtronic	1880161	5
<b>1912000*</b>	4 mm	0°	Medtronic	1880152	5
<b>1912010</b>	4 mm	30°	Medtronic	1880153	5
<b>1912015</b>	4 mm	45°	Medtronic	1880155	5
<b>1912020</b>	4 mm	70°	Medtronic	1880154	5
<b>1912032*</b>	4 mm	0°	Olympus®	A7594A	5
<b>1912033*</b>	4 mm	0°	Olympus	A70940A	5
<b>1912038*</b>	4 mm	0°	Olympus	WA96200A	5
<b>1912031</b>	4 mm	30°	Olympus	A7595A	5
<b>1912034</b>	4 mm	30°	Olympus	A70941A	5
<b>1912039</b>	4 mm	30°	Olympus	WA96201A	5
<b>1912036</b>	4 mm	45°	Olympus	WA96203A	5

\*Incluye Conjunto de Tubos

NÚMERO DEL ARTÍCULO	TAMAÑO	ÁNGULO	ENDOSCOPIOS COMPATIBLES: POR FABRICANTE Y NÚMERO DE PIEZA		CANT.
<b>1912037</b>	4 mm	70°	Olympus	WA96205A	5
<b>1912035</b>	4 mm	70°	Olympus	A70942A	5
<b>1912008*</b>	4 mm	0°	Richard Wolf	8880,431	5
<b>1912008*</b>	4 mm	0°	Richard Wolf	585412	5
<b>1912018</b>	4 mm	25°	Richard Wolf	8475,42	5
<b>1912019</b>	4 mm	25°	Richard Wolf	8885,433	5
<b>1912019</b>	4 mm	25°	Richard Wolf	8880,433	5
<b>1912024*</b>	2,7 mm	0°	Smith & Nephew®	23-0853	5
<b>1912028</b>	2,7 mm	30°	Smith & Nephew	23-0854	5
<b>1912004*</b>	4 mm	0°	Smith & Nephew	23-0850	5
<b>1912004*</b>	4 mm	0°	Smith & Nephew	70230910	5
<b>1912014</b>	4 mm	30°	Smith & Nephew	23-0851	5
<b>1912040*</b>	4 mm	0°	Stryker®	502-477-011	5
<b>1912041</b>	4 mm	30°	Stryker	502-477-031	5
<b>1912042</b>	4 mm	45°	Stryker	502-477-045	5
<b>1912043</b>	4 mm	70°	Stryker	502-477-071	5

\*Incluye Conjunto de Tubos

## Referencias

1. Haruna S, Otori N, Moriyama H, Kamio M. Endoscopic transnasal transtethmosphenoidal approach for pituitary tumors: assessment of technique and postoperative findings of nasal and paranasal cavities. *Auris Nasus Larynx* 2007; 34:57-63.
2. Jho H-D. Endoscopic pituitary surgery. *Pituitary* 1999; 2:139-154.
3. Gross CW, Becker DG. Power instrumentation in endoscopic sinus surgery. *Oper Tech Otolaryngol Head Neck Surg* 1996; 7(3):236-241.
4. Lui WM, Leung GKK, Hui Y, Lee KK, Fan YW. Endonasal endoscopic removal of growth hormone-secreting pituitary adenomas. *HKMJ* 2001; 7(2):189-192.
5. Kennedy DW. Functional endoscopic sinus surgery: concepts, surgical indications, and instrumentation. In: Kennedy DW, Bolger WE, Zinreich SJ, eds. *Diseases of the Sinuses: Diagnosis and Management*. 1st ed. Philadelphia, PA: PMPH USA; 2001:197-210.
6. Bolger WE, Kennedy DW. Surgical complications and postoperative care. In: Kennedy DW, Bolger WE, Zinreich SJ, eds. *Diseases of the Sinuses: Diagnosis and Management*. 1st ed. Philadelphia, PA: PMPH USA; 2001:303-316.

Sólo con prescripción. Consulte el manual de instrucciones del producto / prospecto para las instrucciones, advertencias, precauciones y contraindicaciones.

# Medtronic

**Medtronic Andean**  
Av. Calle 116 #7-15  
Oficina 1101,  
Torre Cusezar  
Bogotá, Colombia  
Tel: +57 1 7427300

**Medtronic South Atlantic**  
Vedia 3616, 2° Piso,  
C1430DAH  
Buenos Aires, Argentina  
Tel: +54 (11) 5789 8500

**Medtronic South Pacific**  
Rosario Norte 532, Piso 12  
Las Condes, Región  
Metropolitana  
Santiago, Chile  
Tel: +56 2258 14993

**Medtronic Caricam**  
Local 1 Rd# 869,  
Km 2.0 Bo. Palmas  
Cataño, 00962,  
Puerto Rico  
Tel: + 1 787 294 3540

**Medtronic en México**  
Av. Insurgentes Sur 863,  
Piso 15 y 16  
Benito Juárez, Nápoles,  
03810, Ciudad de México  
Teléfono: 01 55 1102 9030